

- 一階には訪問介護サービス、居宅ケアプラン作成サービス、デイサービス等併設しております。
- 社会福祉士 精神保健福祉士 介護福祉士 専門スタッフが皆さまの訪問を心よりお待ちしております。
- 暮らしやすさだけでなく、安全面にもしっかりと配慮した設備を整えた住空間をご用意しております。



◇利用料金

敷金	90,000円(入居時)
家賃	45,000円/月
共益費	35,000円/月
健康管理サービス	10,000円/月
状況把握・生活相談	15,000円/月
食事費	46,500円/月 朝食 350円 昼食 500円 夕食 650円

*介護保険利用時は別途負担が必要となります。

◇施設概要

施設名称	サービス付き高齢者向け住宅 メインハウゼ君津
住所	〒299-1162 千葉県君津市南子安1164-1
運営事業者	特定非営利活動法人 シェーネ・ルフト
代表者名	高山 千春
開設年月日	2015年1月25日
入居定員	18名/18室
階数	2階建て

◇お問い合わせ

TEL 0439-27-0149
FAX 0439-52-7482



◇アクセス



サービス付き高齢者向け住宅

メインハウゼ君津

デイサービス四季のアトリエ

あなたの暮らしに
今まで以上の幸せを...

__ 緑豊かな高台にあり

君津の四季を満喫できる__



* 施設の概要



住戸

広さ 18.21~19.87㎡

居室設備

トイレ、洗面台、エアコン
クローゼット

床はフローリングを使用
車いすの方も快適に過ごせます



* 入居資格

- ・60歳以上の方
- ・身体的機能の低下が認められ一人で生活するには不安がある方
- ・ご家族の援助が困難な方

* サービス

● 緊急通報サービス

居室にはナースコールを設置。いつでもボタンひとつでつながり、突発的な事故や体調の急変などに対応します。

● 生活相談サービス

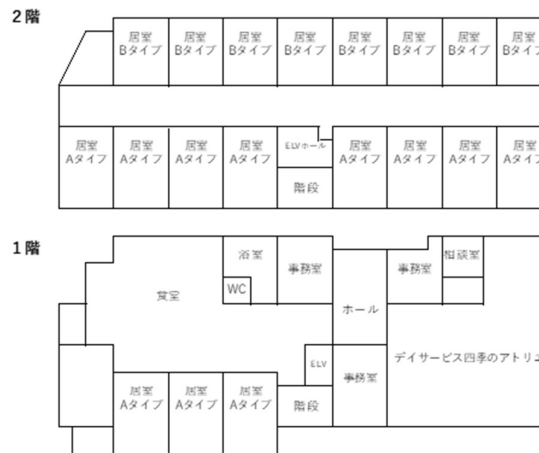
入居に関する心配事や食事、健康などについてご相談に応じます。また、介護保険サービスなどの紹介を致します。

● 健康管理サービス

健康相談、血圧の測定等を行っております。

● 食事サービス

ご希望の方には1日3食、お食事を提供します。



食堂



浴室

デイサービス 四季のアトリエ



併設されたデイサービスをご利用いただけます。

* 多彩な行事・プログラム

季節の外出リハビリ・レクリエーション
運動・音楽療法・体操や脳トレ・地域のボランティアなど楽しくご利用いただけます。



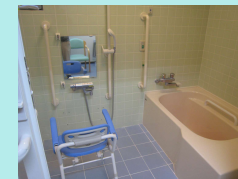
* お食事

ヘルシーメニューとなっております。
食べる方に合わせ、刻みトロミ食を提供します。



* ご入浴

お一人様ずつご利用者様にあった支援を行い、職員が丁寧に介助致します。お一人様ずつのお湯の入れ替えを行っておりますので清潔にご入浴いただけます。



* 送迎

デイサービスとご自宅の間に安全に送迎いたします。